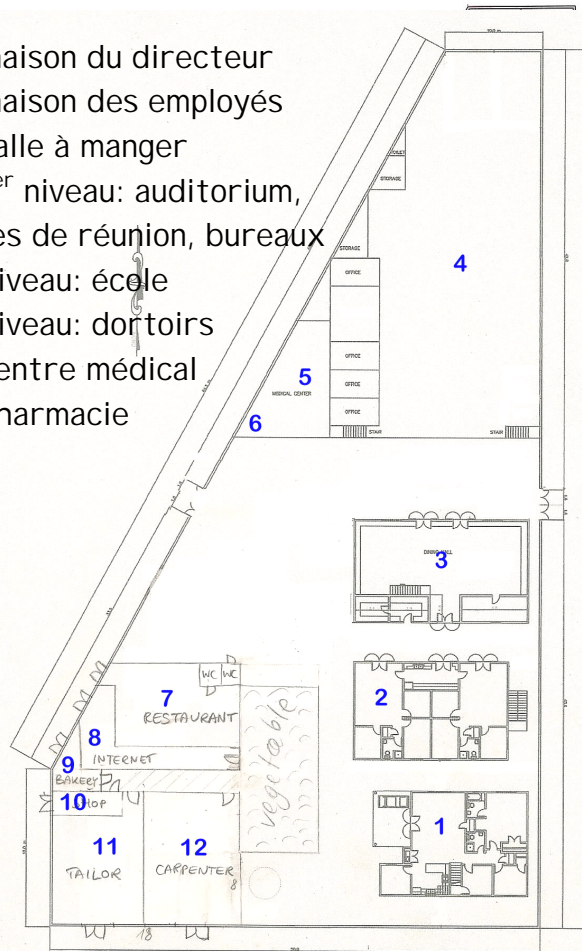


# CONCEPT RADICAL

Centre communautaire pour 200 enfants et employés.

maison du directeur  
maison des employés  
salle à manger  
1<sup>er</sup> niveau: auditorium,  
salles de réunion, bureaux  
2<sup>e</sup> niveau: école  
3<sup>e</sup> niveau: dortoirs  
centre médical  
pharmacie



7-12 restaurant, cybercafé, boulangerie,  
boutique, couturier, menuisier

Coûts totaux: €1,040.100

Temps prévu: juin 2007-nov 2012

## CONSTRUIT - juin 2007-avril 2008

Puits & château d'eau	23.000
Clôture autour du terrain	15.700
Maison des employés	38.400
Système solaire	28.000

## EN CONSTRUCTION - avril 08-mai 2009

Salle à manger	34.000
	<b>MANQUE 8.000</b>

## A CONSTRUIRE - mai 2009-nov 2012

Maison du directeur	48.300
Aplanissement du terrain	36.100
Magasins & ateliers 7-12	113.300
Premier niveau	275.000
Deuxième niveau (école)	175.000
Troisième niveau (dortoirs)	223.000
Expansion système solaire	23.000

Actualités à propos du progrès de la construction à trouver online en anglais sur

[www.healing2thenations.net](http://www.healing2thenations.net)  
[claudia@healing2thenations.net](mailto:claudia@healing2thenations.net)

Transférez votre don sur le compte autrichien suivant :

Propriétaire: Dr. Claudia Wintoch  
Nom de banque: BA/CA  
Numéro bancaire: 12000  
Numéro du compte: 509.101.468.00  
SWIFT/BIC: BKAUATWW  
IBAN: AT03 1200 0509 1014 6800

Dr. Claudia R. Wintoch est membre de *Harvest International Ministries* (Dr. Che Ahn).



04/2009

et



changent une

NATION

en construisant un

CENTRE COMMUNAUTAIRE

avec

ORPHELI NAT

ECOLE

CENTRE MEDICAL

MAGASINS & ATELIERS



## MALI

- Dans la fenêtre 10/40 au cœur de l'Afrique de l'Ouest.
- Deux fois plus grand que la France.
- Douzième des pays les plus pauvres.
- Salaire moyen annuel : 150 €.
- Deux tiers (semi)désert.
- Deux tiers agriculture.
- Deux tiers des 13 millions d'habitants en pauvreté.
- Seule nation musulmane avec liberté religieuse.
- 90% musulmans, 9% païens.
- Moitié de la population en-dessous de 15 ans.
- Espérance de vie : 47 ans.
- Femmes et enfants sans valeur.
- 1,5 sur 4 enfants n'atteignent pas l'âge de 5 ans.
- Polygamie, excision, mariages forcés des filles enfant.



## TERRAIN dans la capitale de Bamako

- Ø Bamako avec 2,2 millions d'habitants
- Ø grandit par 200.000 personnes par an
- Ø des milliers d'enfants de la rue
- Ø trafic d'enfants, travail forcé, sacrifices d'enfants
- Ø concept d'orphelinat inconnu



- Ø terrain à Yirimadio
- Ø au bord de la ville
- Ø au pied d'une colline
- Ø nouvelle partie développante de la ville
- Ø pas d'électricité, eau ou téléphone
- Ø terrain donné à *Centre Apostolique Malien* par le gouvernement



- v fondé par Dr. Claudia R. Wintoach en nov 2004
- v centre communautaire du plein évangile
- v cultes d'église
- v Ecole biblique
- v programme d'enfants quotidien
- v logement de nuit & repas pour enfants de la rue
- v alphabétisation pour enfants de rue
- v nourrir et vêtir les enfants de la rue, les veuves, et les pauvres
- v orphelinat avec d'anciens enfants de la rue
- v parrainages d'enfants
- v évangélisation dans des villages sans témoignage chrétien
- v implantation d'églises dans le milieu rural
- v partenariat avec pasteurs locaux dans le milieu rural
- v évangélisation à travers prières de guérison et soin médical

