

LE MALI



- ü Dans la fenêtre 10/40 au cœur de l'Afrique de l'Ouest.
- ü Ancienne colonie française.
- ü Deux fois plus grand que la France.
- ü Cinquième des pays les plus pauvres.
- ü Salaire moyen annuel : 150€.
- ü Deux tiers (semi)désert.
- ü Deux tiers agriculture.
- ü Deux tiers des 13 millions d'habitants en pauvreté.
- ü Seule nation musulmane avec liberté religieuse.
- ü 90% musulmans, 9% païens.
- ü Moitié de la population en-dessous de 15 ans.
- ü Sacrifices d'enfants, trafic d'enfants, esclavage d'enfants.
- ü Esperance de vie : 47 ans.
- ü Femmes et enfants sans valeur.
- ü 1,5 sur 4 enfants n'atteignent pas l'âge de 5 ans.
- ü Polygamie, excision, mariages forcés des filles enfant.
- ü Peu d'églises, et souvent sans vie.



ENFANTS DE LA RUE

Dans la capital Bamako il y a des milliers d'enfants de la rue.



Chaque bonne famille musulmane donne un garçon à un enseignant musulman (marabout) – souvent quand ils ont que 5 ans – chez qui ils doivent mémoriser le Coran pendant la nuit et mendier dans la rue pendant la journée. Ils ne reçoivent pas de nourriture et sont



battus fréquemment. Beaucoup d'enfants s'enfuient et essaient de survivre seuls dans la rue.

Pendant quatre ans on avait un programme hebdomadaire pour les enfants – jusqu'à sep 2008 quand nous avons commencé à laisser les enfants dormir chez nous. Ils reçoivent un dîner et petit déjeuner, apprennent à lire et écrire et font la connaissance de Jésus.

Ceux qui veulent quitter la rue et vivre pour Jésus sont accueillis dans notre maison comme nos propres enfants. Actuellement nous avons 12 enfants de 1 à 19 ans, et au moment qu'on aura plus d'espace, d'autres vont suivre.



QUE PEUX-TU FAIRE ?

Prier & Ecrire

La prière nous fortifie. Les emails encouragent.

Viens aider

Nous avons très besoin d'ouvriers, quoi que tu saches faire.

Parrainages d'enfant

Tu peux devenir parrain d'enfant pour 40€ par mois ce qui pourvoit pour la nourriture, les vêtements, le soins médical et l'école.

Donne mensuellement

Nous avons besoin de donateurs mensuels pour nous aider payer pour la vie quotidienne. Il nous manque 4000€ par mois.

Site mis à jour quotidiennement avec blog et images:

www.healing2thenations.net
claudia@healing2thenations.net

Veillez transférer votre don sur le compte autrichien suivant:

Propriétaire : Dr. Claudia Wintoch
Nom de banque: Bank Austria
N° de banque : 12000
N° de compte : 509.101.468.00
SWIFT/BIC : BKAUATWW
IBAN : AT03 1200 0509 1014 6800

Dr. Claudia R. Wintoch est membre de *Harvest International Ministries* (Dr. Che Ahn).



03/2010

EGLISE



ECOLE BIBLIQUE

ECOLE POUR ENFANTS DE LA RUE



NOURRIR LES PAUVRES

GUERIR LES MALADES



VETIR LES PAUVRES

BATIR UNE BASE POUR 200 ENFANTS ET ADULTES

ATTEINDRE LE MALI

CAM a grandi d'une église à huit églises pendant les derniers 3 ans.

- Base à Bamako, implantée nov 2004
- église de Dio nous joint mars 2007
- église implantée à Sotoly mai 2007
- église implantée à Goro mai 2007
- église implantée à Bamabougou nov 2007
- église implantée à Diago mai 2008
- église implantée à Dra nov 2008
- église implantée à Sebeninkoro juin 2009



Notre but est d'implanter une église de base forte dans chacune des huit régions du Mali.

Cette église de base aura la responsabilité de répandre le royaume de Dieu dans toute sa région en implantant des églises dans tous les villages en utilisant les films, les signes, miracles et prodiges.

Sur notre base nous allons élever et équiper des implantateurs d'églises pour sortir et répandre le royaume de Dieu.

Pendant les derniers trois ans nous avons vu des centaines de personnes guéries et sauvées. Gloire à Dieu !

Que la gloire de Dieu couvre tout le Mali !



BIOGRAPHIE

jui 1993	Claudia sauvée
oct 1993	appelée en Afrique francophone
été 1995	appelée au Mali
sep 2003	déménagement au Mali
2003-2005	enseignante au lycée
nov 2004	église CAM fondée
déc 2004	école biblique lancée
déc 2004	début du ministère aux enfants de rue
sep 2005	début du ministère hebdomadaire aux enfants
aut. 2005	premier enfant reste
jan 2006	terrain trouvé
avr 2006	première voiture
juin 2006	premier 3 enfants déménagent
juin 2006	début école fondamentale
août 2006	début ministère aux villages
prin. 2007	nourrir veuves & orphelins
aut. 2007	payer l'école pour enfants pauvres
juin 2007	début de construction de la base
fév 2008	déménagement sur la base
sep 2008	enfants de rue dorment chez nous
déc 2008	alphabétisation des enfants de rue
MAINTE.	Total de 8 églises avec env. 300 croyants
MAINTE.	12 enfants résidents 15 enfants non-résid. 3 membres d'équipes résidents



TERRAIN

dans la capitale de Bamako

- Ø Bamako avec 2,2 millions d'habitants
- Ø grandit par 200.000 personnes par an
- Ø trafic d'enfants, travail forcé, sacrifices d'enfants
- Ø concept d'orphelinat inconnu
- Ø terrain à Yirimadio
- Ø au pied d'une colline au bord de la ville
- Ø nouvelle partie développante de la ville
- Ø pas d'électricité, eau ou téléphone
- Ø terrain donné à *Centre Apostolique Malien* par le gouvernement

CONSTRUIT - juin 2007-oct 2009

Puits & château d'eau	23.000
Clôture autour du terrain	15.700
Maison des employés	38.400
Système solaire	28.000
Salle à manger	34.000

EN CONSTRUCTION - sep 09-mai 2010

Maison des employés	48.300
	MANQUE 43.000

A CONSTRUIRE - mai 2010-nov 2013

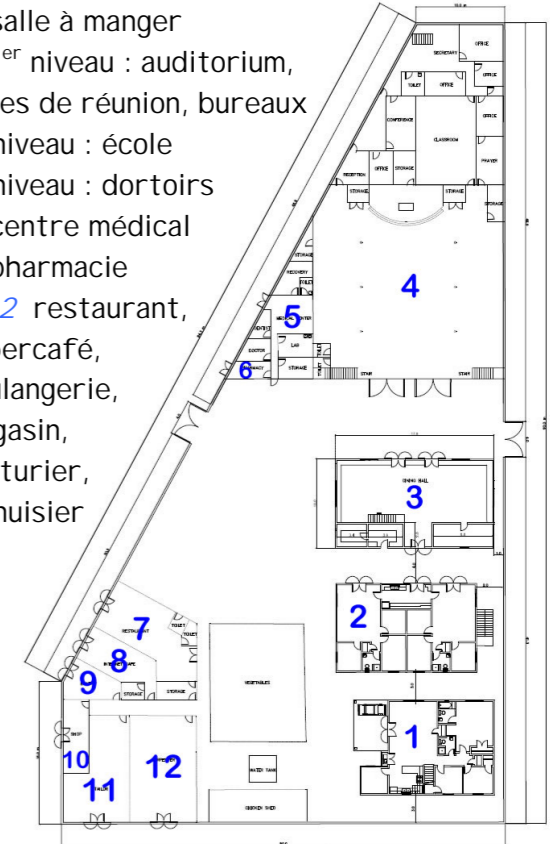
Aplanissement du terrain	36.100
Magasins & ateliers 7-12	113.300
Premier niveau	275.000
Deuxième niveau (école)	175.000
Troisième niveau (dortoirs)	223.000
Expansion système solaire	23.000

CONCEPT RADICAL

Centre communautaire pour 200 enfants et employés.

Logement pour employés

salle à manger
1^{er} niveau : auditorium, salles de réunion, bureaux
2^e niveau : école
3^e niveau : dortoirs
centre médical
pharmacie
7-12 restaurant, cybercafé, boulangerie, magasin, couturier, menuisier



Coûts totaux :

1,040.000€

Temps prévu :

juin 2007 - nov 2013

